

# Sportzentrum bleibt Sportzentrum

Die Gemeinde Flims als Auftraggeberin und das Projektteam sind gefordert, im Sinne einer nachhaltigen Tourismusförderung, zukunftsorientierte Lösungen für das Sportzentrum Prau La Selva zu erarbeiten. Ziel ist es, Flims als attraktive Wohngemeinde und beliebten Tourismusort weiter zu entwickeln.

Im Leitbild der Gemeinde Flims ist unter anderem folgendes festgehalten: «Der Tourismus, der eigentliche Lebensnerv der Gemeinde Flims, will mit einem vielseitigen Angebot auf gutem Niveau weiter wachsen. Dabei wird vor allem die Attraktivität des Sommertourismus gezielt gefördert».

Das Projekt Sport- und Freizeithalle Prau La Selva und deren Nutzung im Sommer wie auch im Winter ist ein Resultat dieser Aufgabe und entspricht dem Zukunftsbewusstsein der Gemeinde Flims.

## Ausgangslage:

- Eine Sanierung der bald 30 jährigen Eishalle steht bevor
- Die bestehende Eishalle schreibt jährliche Defizite (infolge geringem Interesse und hohen Betriebs- und Energiekosten)
- Sämtliche Leichtathletik-Angebote sind in einem unbrauchbaren Zustand und dienen nicht als touristisches Angebot

## Ziele:

- Stärkung des Sommertourismus
- Attraktives Schlechtwetterangebot im Sommer
- Attraktive Produktvielfalt für Einheimische und Gäste
- Sport (Bewegung) soll gezielt gefördert werden
- Erweiterung «warmer Campingplätze» und zusätzliche Einnahmen für die Gemeinde
- Erhöhung der Logiernächte in Hotels und Ferienwohnungen
- Zusätzliche Arbeitsplätze

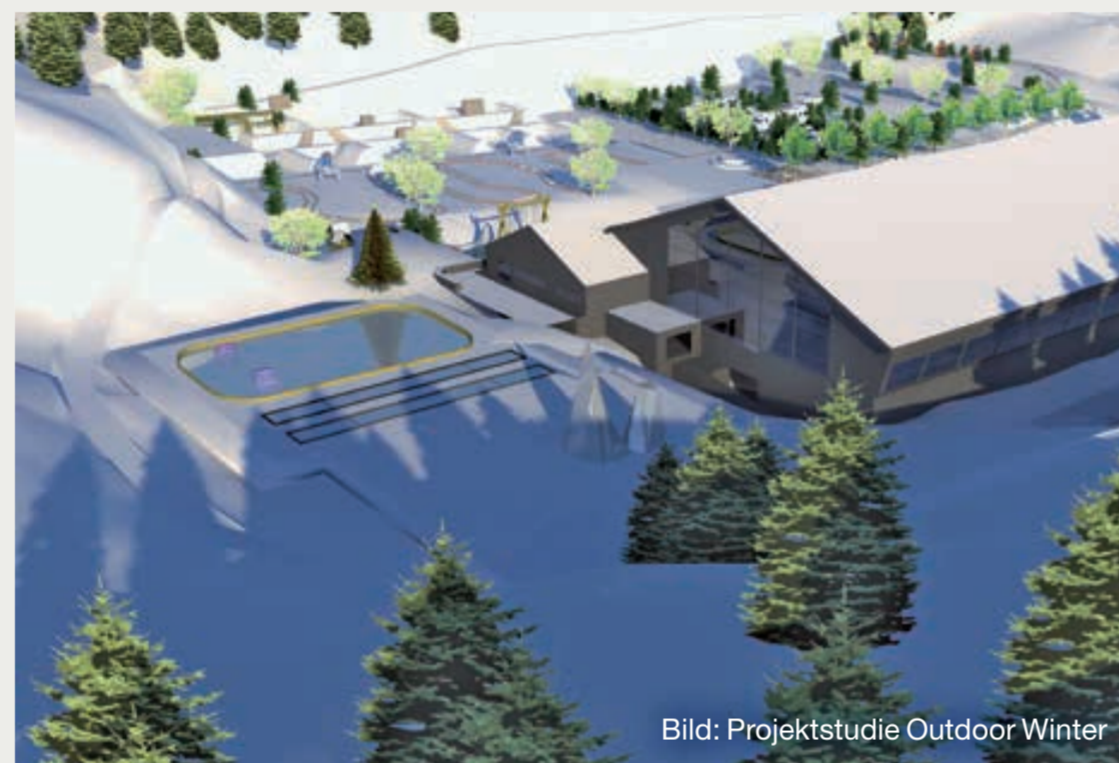
## Anforderungen an das Projekt:

- Geprüft werden soll eine Neuausrichtung gemäss Destinationsstrategie und dem Leitbild der Gemeinde Flims
- Entwicklung selbsttragender und neuer, innovativer Produkte
- Geprüft werden soll eine Variante mit Outdoor-Eisfeld
- Geprüft werden soll die Sanierung des bestehenden Angebotes (Eishalle)
- Nachhaltiger Umgang mit Ressourcen, Umwelt und Energie
- Integration von Leistungssport
- Erste und einzigartige Anlage dieser Art in Europa

Anfragen und Kommentare zum Projekt sind erwünscht auf: [facebook.com/sportzentrumflims](https://www.facebook.com/sportzentrumflims) oder [sportzentrum@flims.com](mailto:sportzentrum@flims.com)

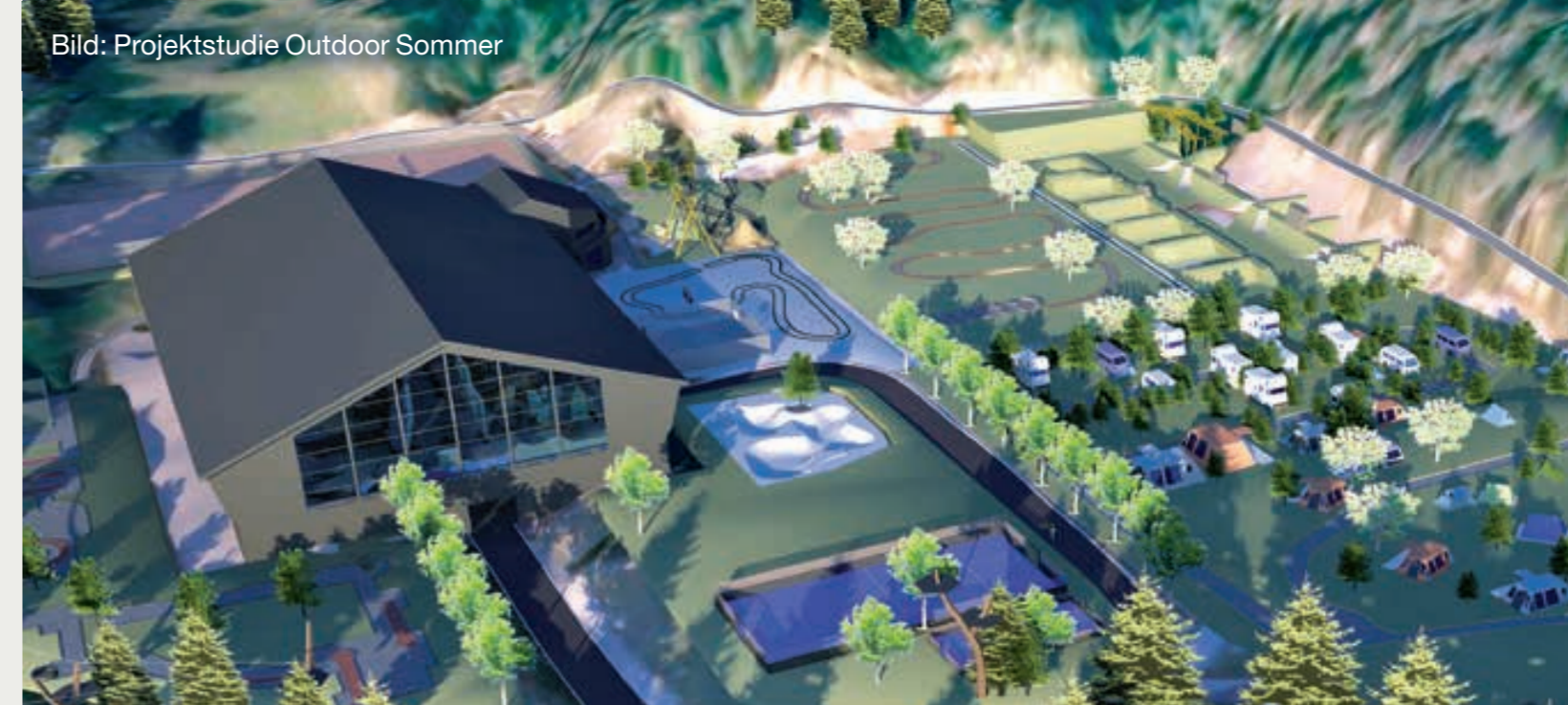
## Produkte Outdoor Winter

- Tubing und Schlittelbahn mit Förderband
- Variante Eisfeld (Variante mit Dach/ohne Dach)
- Weihnachtsbaum
- Glühweinbar
- Eisstockschiessen
- Eiskletterturm
- Langlauf (mit Variante Beleuchtung)
- Winter Spielplatz
- Camping
- Künstliche Beschneigung
- Railpark/Snowskatepark



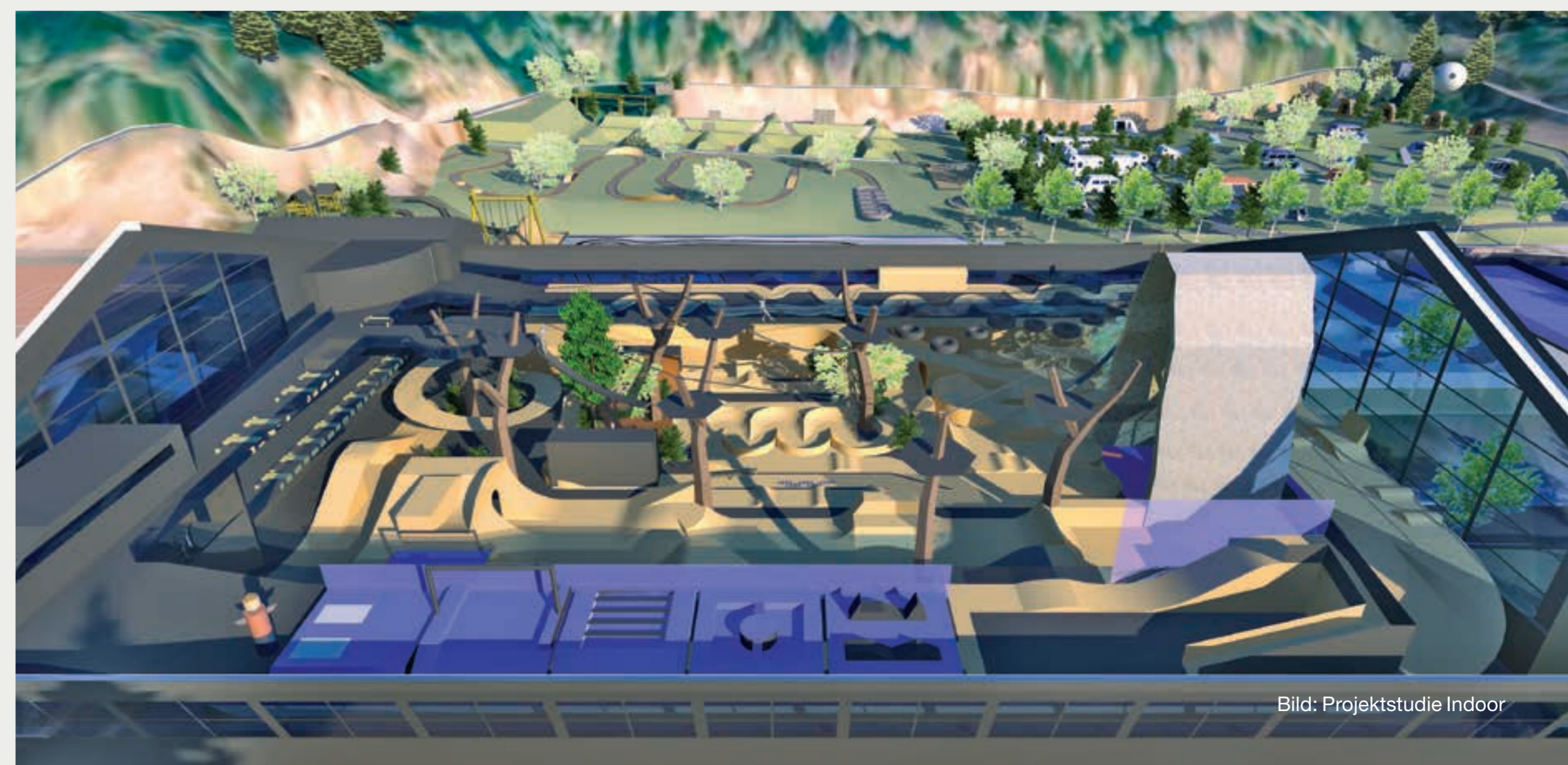
## Produkte Outdoor Sommer

- Sportanlage für ca. 300 Personen
- Attraktiver Campingplatz auf Waldlichtung (ca. 100 Plätze)
- Grillplatz in schöner Parkanlage
- Beachvolleyball
- Bikepark mit diversen Angeboten
- Spielplatz
- Vier Tennisplätze
- Soccer Five Fussballplatz
- Skate-/Rollpark
- Street Basketball
- Tret-Gokartbahn
- Minigolfanlage
- Hochseilpark
- Eventplatz
- Polysportiver Unterricht
- Kinder-Camps



## Produkte Indoor

- Sportanlage für ca. 400 Personen
- Yoga Raum/Mehrzweckraum
- Kinder Hochseilpark
- Kletterturm 18 m
- Boulderanlage
- Kleinkindkriechanlage
- Kinder Hindernisparcours
- Kinder Laufradstrecke
- Crosscountry Trainingsstrecke ca. 500 m
- Bikestrecke für Anfänger (blaue Piste)
- Pumptrack (blaue Piste/rote Piste)
- Bikepark mit Schnitzelgrube (schwarze Piste)
- Leistungszentrum
- Rezeption/Materialvermietung
- Fitnessraum / Physiotherapie
- Restaurant mit Terrasse




## Zeitplan/Meilensteine:

- Einladung zur Informationsveranstaltung Februar 2013
- Informationsveranstaltung März 2013
- Abstimmung Budget Sommer 2013
- Frühester Baubeginn 2014
- Früheste Eröffnung 2014

Änderungen vorbehalten

## Projektorganisation:

Auftraggeberin: Gemeinde Flims 

Projektleitung und Produkte Design:  
Mountain Adventures AG, Sportzentrum Prau La Selva

Das Projekt wird unterstützt von: Bundesamt für Sport (Baspo), Swiss Olympic, Swiss Cycling, Kanton Graubünden, Stiftung Pro Flims



Sportzentrum bleibt Sportzentrum.  
Sommer und Winter ein Familienparadies.  
Indoor und Outdoor.  
Mit Angeboten für Jedermann.  
Einheimische und Gäste.

Information  
Sportzentrum  
Prau La Selva

